

WE 12 - Erlenweg 1 in 76646 Bruchsal



Eckdaten Gebäude

Objektyp:	Mehrfamilienhaus
Baujahr:	1971
Wohneinheiten:	15
Energieausweis:	115 kWh Verbrauchsausweis gültig bis 14.06.2028
Heizungsanlage:	Zentrale Öl-Heizung



Kurz-Beschreibung



Bruchsaler
Wohnungsbau GmbH

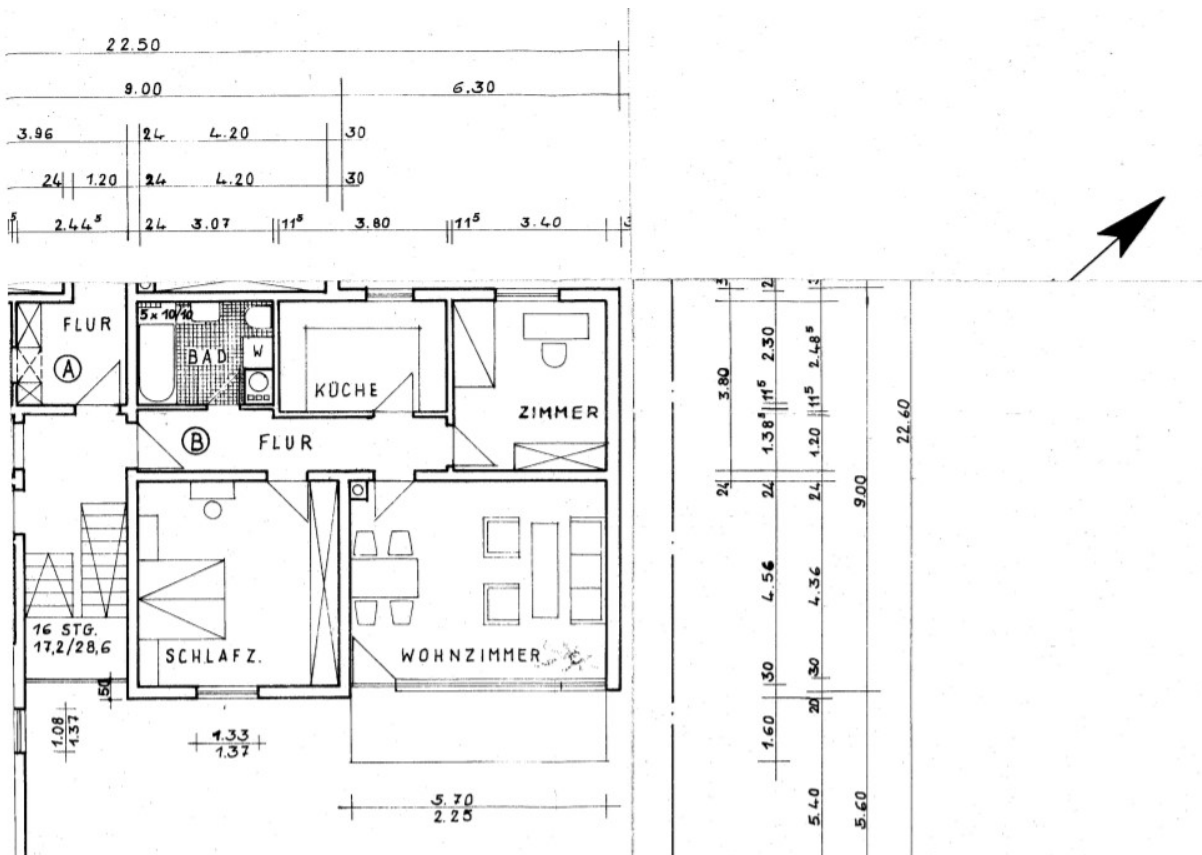
Seite 2 von 3

Eckdaten Wohnung

- Stockwerk:** 3
- Wohnfläche:** 85,04 m²
- Zimmer:** 3, Küche und Bad
- Stellplätze:** 1 Außenstellplatz
- Ausstattung:** Balkon (Richtung Süd-Ost)
- Kellerabteil
- Aufzugsanlage
- Fahrradraum
- Zentralheizung
- Zustand:** Renovierungsbedürftig



Grundriss der Wohnung:



Kurz-Beschreibung



Seite 3 von 3

Zur Vereinbarung eines Besichtigungstermins nutzen Sie bitte die untenstehenden Kontaktdaten.

Verkauft wird gegen Höchstgebot.

Abgabefrist: Das Angebot muss bis 31.12.2021 per E-Mail oder per Post unter den unten genannten Kontaktdaten eingegangen sein.

Für alle Fragen zum Verkauf stehe ich Ihnen gerne zur Verfügung.

Bruchsaler Wohnungsbaugesellschaft mbH

Carmen Krug

WEG-Verwaltung und Verkauf Wohnungen

Karlsruher Str. 20 - 76646 Bruchsal

Telefon 0 72 51 / 9104-30

krug@bruchsaler-wohnungsbau.de

www.bruchsaler-wohnungsbau.de